

RAKINDA

远景达集团(厦门)

15359409807



厦门远景达自动化科技有限公司

官网: www.xmlybarcode.com

联系人: 刘小姐

手机: 15359409807

网话: 0592-5819035

地址: 厦门市思明区湖滨南路76号

1513-1516室



RAKINDA

远景达集团(厦门)

15359409807

厦
门
远
景
达
科
技

机器视觉与自动化系统集成一站式服务





远景达（厦门）自动化科技有限公司

厦门远景达自动化科技有限公司是一家以视觉系统，机器自动化为核心的高新智能设备制造企业。公司成立以来秉承“您的满意，是我们永恒的追求”的理念，从客户的角度出发，不断推陈出新，推出各种智能化装备系统。

公司通过与国内外大中型制造企业的长期合作，现有沉淀出一批技术前沿，质量稳定的自动化标准产品。视觉检测智慧系统KD-LX是一款标准的视觉检测系统，集成了外观瑕疵检测，尺寸检测，缺料检测，视觉定位一体化的功能，配合通讯模块可实现生产过程中的在线管控。模具检测器KD-MX系列集成视觉各种底层算法，彻底传统模框压配的限制性，是解决压模现象的处理能力更具普遍性。机器人智慧系统KD-RX系列，集成了多关节机器人和自主研发的视觉控制系统，让机器人真正具备大脑和眼睛，从而替代重复性动作的人工，可广泛应用于装配、搬运、焊接、点胶、码垛等。冻存管扫码系统KD-SMX广泛应用于医院、化工、学校以及其他科研机构；一次性高速读取矩阵式全部的一维码、二维码，并将数据以数据库形式存取，彻底解决了实验室读取和调用数据困难的障碍。

厦门远景达拥有一支专业的技术研发团队，拥有智能硬件研发及嵌入式技术的深厚背景与丰富的实践经验，愿与走在自动化路上的海内外企业一起奋斗，实现互惠互利，共创辉煌。



CCD车门把手检测设备



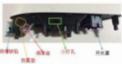
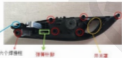
车门把手检测设备

设备功能:

型号: KD-LX (X代表相机个数)

对车门把手检测:

1. 拉锁槽 (缺料);
2. 弹簧针脚 (有无);
3. 开关孔 (缺料);
4. 焊接柱(缺料);
5. 整体轮廓(混料检测);
6. 防震垫 (有无);
7. 润滑油 (有无);
8. 灯孔 (有无) 等进行检测, 并显示问题点报警 (显示屏上可直接



设备参数:

1. 电源: AC220V±10% 50HZ;
2. 湿度: 20~90%;
3. 温度: -5~40℃; 气压: 6~7Bar
4. 设备生产节拍: 单设备的检测节拍 < 3S;
5. 外形尺寸: 2000X420X1500(MM);
6. 送料方式: 输送带;
7. 驱动方式: 伺服;
8. 设备重量: 260KG;

检测机 (转盘式)

设备功能:

型号: KD-ZX (X代表相机个数)

1. 转盘功能: 适用于螺丝、螺母、键帽、电子元件等紧固件外观及尺寸的全筛选;
2. 通过气嘴自动分离OK和NG品, 并统计产品数量。



设备特点:

1. 根据检测需求, 支持多个相机同时检测;
2. 利用振动盘上料机构送料;
3. 透明式玻璃转盘, 可支持上下表面同时检测;



模具保护器KD-MX

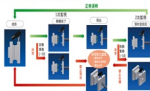
X代表相机个数,可选择1, 2, 3, 4
500万像素相机,分辨率高
算法高度集成,稳定性好



- 监视滑块位置是否正常
- 监视产品脱模不良
- 监视产品成型不良
- 减少不必要的顶出次数
- 监视模内是否有异物
- 监视故障是否就位

模具保护器是利用先进的机器视觉处理算法与PC相机光源共同组成一个稳定的注塑模具保护装置,主要针对注塑模具生产过程中可能出现的问题进行检测,避免模具因产品未脱落,顶针滑块未到位或残屑物等压伤模具,起到保护模具的作用,保证生产的持续性。

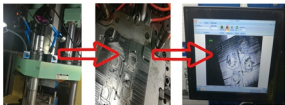
监视流程



监视界面



应用案例



模具保护器在立式机上的应用,检测顶针是否就位,以及上定模是否粘模



模具保护器在卧式机上的应用,检测注塑不良以及是否粘模,顶针滑块是否到位。

视觉点胶机KD-R-DX

X代表点胶头



- 产品任意角度强效点胶
- 精准的视觉定位
- 无须任何的工装夹具
- 支持两个相机，快速精准点胶
- 点胶轨迹通过鼠标任意设置，方便快捷
- 可视化界面，操作简单

视觉点胶原理



应用案例

视觉点胶机在五金标牌的应用



视觉点胶机在电子行业的应用



视觉点胶机在汽配行业的应用

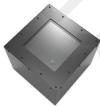


冻存管扫码器



冻存管扫码器

冻存管扫码系统 (KD-SM) 是由相机模组和视觉处理软件两部分组成, 针对冻存管矩阵开发出来的一款通用型快速读码和处理数据的系统。



产品特点:

KD-SM扫码系统具备以下特点:

- 1、相机采用800万像素, 可一次性读取各类规格的冻存管矩阵的二维码, 不遗漏。
- 2、系统处理数据高效, 从拍照到输出所有数据只需要1秒钟, 可读取二维码和一维码。
- 3、相机模组只用一个USB连接线连接到视觉处理软件所安装的电脑, 无需其它电源。
- 4、相机模组外壳采用钣金材质, 尺寸大小160*160*160, 外观紧凑、稳固且美观。
- 5、软件可以根据用户需求定制化定制, 方便灵活。

冻存管扫码实例

本产品可以快速一次性扫码100个, 并将条码内容显示在界面的右侧单元格中, 同时将条码内容保存在EXCEL中。见软件界面。

